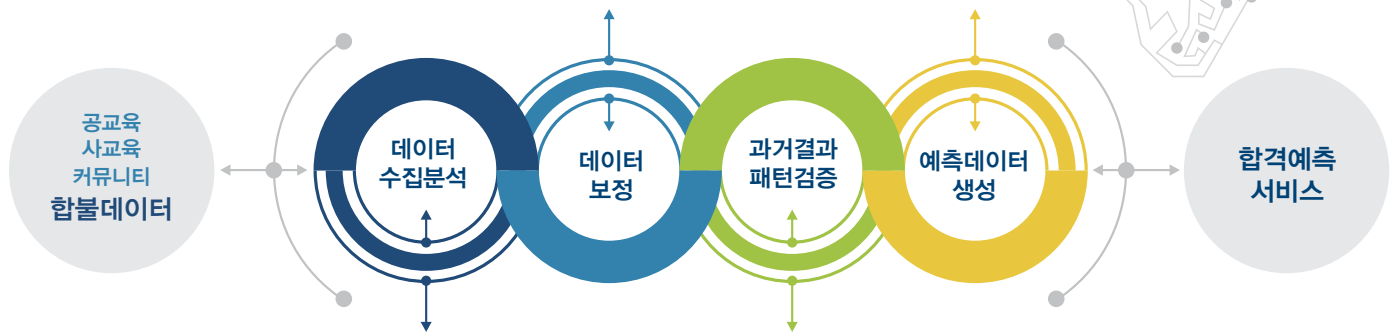


진로진학가이드 TONG

데이터로 증명한다.
합격예측률 **1위** 진학상담 **통**



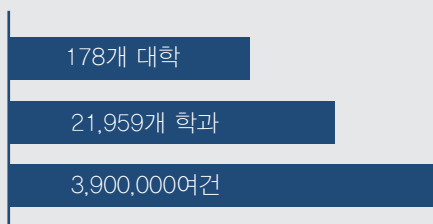
2020.
더욱 정확하고 편리해진
"통"을 만나세요!



빅데이터 수집기술을 통해 수집한 연 131만 합불데이터

포인트1 3개년 합불데이터
연간 131만, 3개년 390만여건

포인트2 합격예측 적중률 **1위**
1위 진학상담 **통**



3개년 합격예측
적중률89%



수시상담

수시상담 시스템은 대학산출 수시/정시 통합진단, 3개년 입시결과까지 제공됩니다.

수시/정시 통합진단

2014년 09월09일 | 2017 (교과) | 문주연 | 분석일자: 2017.08.16

경희대 논술우수자 경쟁력 (40)
FAX 02)952-9156 | http://www.khu.ac.kr/index.asp

지역	경쟁률
서울	76.67
충청	73.93
기타	64.94

합격진단

수시합격진단

합격률: 291.64점

합격진단

정시합격진단

합격률: 718.5점

진단

소신지원 (합격 확률 50% ~ 80%)

VS

상향지원 (합격 확률 20% 이하)

구분	대학산출 등급	대학산출 점수	구분	대학산출	반영비율	역률
지원가능	2.91	294.96/100	지원가능	389		
내정수	3.29	291.64	내정수	345		626
점수차	▼0.38	▼2.72	점수차	▼44		▼93.5

수시 상담리포트

실업구분: 사립대 | 경쟁률: 2014 39.13 | 일일합산: 100% | 0 | 40 | 0 | 60 | 0

모집시기: 수시 | 2013 39.83

모집인원: 12명 | 평균: 36.35

전형일정: 인터넷접수일: 2017-09-12~2017-09-15 | 논술고사일: 2017-11-18 | 최종합격발표: 2017-12-15

최저학력기준 및 반영방법
최저학력: 국, 수(나), 영, 사(2과목) 중 3개영역 등급합 6등급이내(한국사 응시필수)
반영방법: 활용지표(등급), 학년별 반영비율(1학년33.3%, 2-3학년66.7%), 요소별반영비율(교과100%)

나의 지원가능대학 진단 및 산출내역

구분	교과	출결	봉사	기타	합계
반영비율(%)	100	-	-	-	100
지원가능	4.2	-	-	-	4.2
등급	내정수	3.9	-	-	3.9
점수차	▲0.36	-	-	-	▲0.36

대학산출수 (100%)
합격가능: 361.9 | 내정수: 368.8 | 점수차: ▲6.94

내정수(368.81점) → 지원(361.87점) → 진단결과

입시결과(최근 3개년 합불)

연도	전형명	모집인원	지원인원	합격인원	합격률(%)	지원비율(%)	합격비율(%)
2016	논술	51	4,200	1,200	28.6%	23.8%	55.2%
2017	논술	80	4,500	1,500	33.3%	22.5%	56.2%
2016	논술	55	4,000	1,100	27.5%	25.5%	54.5%
2015	논술	58	3,800	1,000	26.3%	26.3%	53.3%

▶ 지원자 점수분포 (합격자는 10위 위아 하임)

▶ 지원가능대학별 지원/합격률

대학명	지원	합격	합격률
고려대	4.5	2.3	51%
고려대	4.5	2.3	51%
고려대	4.5	2.3	51%
고려대	4.5	2.3	51%
고려대	4.5	2.3	51%
고려대	4.5	2.3	51%
고려대	4.5	2.3	51%
고려대	4.5	2.3	51%
고려대	4.5	2.3	51%
고려대	4.5	2.3	51%

합불데이터 포트폴리오(연간 92만건)

1. 사회적 포트폴리오

구분	지원	합격	합격률
인하대	2.7	0.8	29.6%
한양대	4.2	2.0	47.6%
고려대	4.2	2.0	47.6%
고려대	4.2	2.0	47.6%
고려대	4.2	2.0	47.6%
고려대	4.2	2.0	47.6%
고려대	4.2	2.0	47.6%
고려대	4.2	2.0	47.6%
고려대	4.2	2.0	47.6%
고려대	4.2	2.0	47.6%

2. 대학별 지원/합격률

대학명	지원	합격	합격률
고려대	4.5	2.3	51%
고려대	4.5	2.3	51%
고려대	4.5	2.3	51%
고려대	4.5	2.3	51%
고려대	4.5	2.3	51%
고려대	4.5	2.3	51%
고려대	4.5	2.3	51%
고려대	4.5	2.3	51%
고려대	4.5	2.3	51%
고려대	4.5	2.3	51%

3. 지원/합격률 비교

구분	지원	합격	합격률
인하대	2.7	0.8	29.6%
한양대	4.2	2.0	47.6%
고려대	4.2	2.0	47.6%
고려대	4.2	2.0	47.6%
고려대	4.2	2.0	47.6%
고려대	4.2	2.0	47.6%
고려대	4.2	2.0	47.6%
고려대	4.2	2.0	47.6%
고려대	4.2	2.0	47.6%
고려대	4.2	2.0	47.6%

4. 지원/합격률 비교

구분	지원	합격	합격률
인하대	2.7	0.8	29.6%
한양대	4.2	2.0	47.6%
고려대	4.2	2.0	47.6%
고려대	4.2	2.0	47.6%
고려대	4.2	2.0	47.6%
고려대	4.2	2.0	47.6%
고려대	4.2	2.0	47.6%
고려대	4.2	2.0	47.6%
고려대	4.2	2.0	47.6%
고려대	4.2	2.0	47.6%

정시상담

정시상담 시스템은 대학산출 정시진단, 8개 입시기관통계, 3개년 입시결과까지 제공됩니다.

정시 진단(대학별 산출)

지원가능대학 리포트

대학별 진단결과: **과도상향**

합격률: 800 | 지원가능: 573 | 내정수: 552.2 | 차이: ▼20.8

지원가능대학 보고서 기본현황

분석구분	모집인원	전년도 경쟁률	단계	대학별 산출점수(국수영사)	차이
수능	23	4.14	일일합산(100%)	800	573
수능	23	4.14	일일합산(100%)	800	573
수능	23	4.14	일일합산(100%)	800	573
수능	23	4.14	일일합산(100%)	800	573
수능	23	4.14	일일합산(100%)	800	573
수능	23	4.14	일일합산(100%)	800	573
수능	23	4.14	일일합산(100%)	800	573
수능	23	4.14	일일합산(100%)	800	573
수능	23	4.14	일일합산(100%)	800	573
수능	23	4.14	일일합산(100%)	800	573

나의 지원가능대학 보고서 진단(수능)

배치기준: 573 | 내정수: 552.2 | 차이: ▼20.8

진단: **과도상향**

합격률: 800 | 지원가능: 573 | 내정수: 552.2 | 차이: ▼20.8

정시상담 리포트

1. 지원가능대학 리포트

대학별 진단결과: **과도상향**

합격률: 800 | 지원가능: 573 | 내정수: 552.2 | 차이: ▼20.8

지원가능대학 보고서 기본현황

분석구분	모집인원	전년도 경쟁률	단계	대학별 산출점수(국수영사)	차이
수능	23	4.14	일일합산(100%)	800	573
수능	23	4.14	일일합산(100%)	800	573
수능	23	4.14	일일합산(100%)	800	573
수능	23	4.14	일일합산(100%)	800	573
수능	23	4.14	일일합산(100%)	800	573
수능	23	4.14	일일합산(100%)	800	573
수능	23	4.14	일일합산(100%)	800	573
수능	23	4.14	일일합산(100%)	800	573
수능	23	4.14	일일합산(100%)	800	573
수능	23	4.14	일일합산(100%)	800	573

나의 지원가능대학 보고서 진단(수능)

배치기준: 573 | 내정수: 552.2 | 차이: ▼20.8

진단: **과도상향**

합격률: 800 | 지원가능: 573 | 내정수: 552.2 | 차이: ▼20.8

입시결과(최근 3개년 합불/내위치)

연도	전형명	모집인원	지원인원	합격인원	합격률(%)	지원비율(%)	합격비율(%)
2016	논술	51	4,200	1,200	28.6%	23.8%	55.2%
2017	논술	80	4,500	1,500	33.3%	22.5%	56.2%
2016	논술	55	4,000	1,100	27.5%	25.5%	54.5%
2015	논술	58	3,800	1,000	26.3%	26.3%	53.3%

▶ 지원자 점수분포

▶ 지원가능대학별 지원/합격률

대학명	지원	합격	합격률
고려대	4.5	2.3	51%
고려대	4.5	2.3	51%
고려대	4.5	2.3	51%
고려대	4.5	2.3	51%
고려대	4.5	2.3	51%
고려대	4.5	2.3	51%
고려대	4.5	2.3	51%
고려대	4.5	2.3	51%
고려대	4.5	2.3	51%
고려대	4.5	2.3	51%

배치통계(8개 기관)

서울대 리포트

대학별 진단결과: **소신지원**

합격률: 800 | 지원가능: 518 | 내정수: 518 | 차이: ▲0.0

지원가능대학 보고서 기본현황

분석구분	모집인원	전년도 경쟁률	단계	대학별 산출점수(국수영사)	차이
수능	23	4.14	일일합산(100%)	800	518
수능	23	4.14	일일합산(100%)	800	518
수능	23	4.14	일일합산(100%)	800	518
수능	23	4.14	일일합산(100%)	800	518
수능	23	4.14	일일합산(100%)	800	518
수능	23	4.14	일일합산(100%)	800	518
수능	23	4.14	일일합산(100%)	800	518
수능	23	4.14	일일합산(100%)	800	518
수능	23	4.14	일일합산(100%)	800	518
수능	23	4.14	일일합산(100%)	800	518

나의 지원가능대학 보고서 진단(수능)

배치기준: 518 | 내정수: 518 | 차이: ▲0.0

진단: **소신지원**

합격률: 800 | 지원가능: 518 | 내정수: 518 | 차이: ▲0.0

진학관리

성적분석 시스템은 대학산출에 의한 내신/수능 석차연명부, 고1-2상담을 위한 성적향상도, 지원가능권이 제공됩니다.

진학상담 최적화 프로세스

1. 타기관 성적이론 효율성 증대 (대교협, 유니브 데이터 완벽 호환)
2. 개인정보 유출 가능성 제로 (교사 개인 PC에 데이터 저장)
3. 빅데이터 기반 합격예측 (연간 131만(정사+수시) 합플데이터, 합격예측 89% 1위)
4. 8개 입시기관 지원가능권 통계 (최고, 최저, 평균점)



석차연명부(교과/수능/대학별)

학년	과목	등급	점수	석차	연명부	대학별			
3	01	008	92.00	74.20	0.00	0	71.62	1.86	↑
3	01	009	86.00	64.92	0.00	0	64.92	2.51	↑
3	01	005	80.00	59.00	0.00	0	59.00	3.11	↑
3	01	006	80.00	53.71	0.00	0	53.71	3.62	↑
3	01	013	80.00	53.44	0.00	0	53.44	3.66	↑
3	01	007	80.00	52.85	0.00	0	52.85	3.72	↑
3	01	002	80.00	52.46	0.00	0	52.46	3.75	↑
3	01	012	80.00	49.31	0.00	0	49.31	3.97	↑
3	01	009	80.00	49.46	0.00	0	49.46	4.05	↑
3	01	001	80.00	46.59	0.00	0	46.59	4.34	↑
3	01	006	80.00	44.63	0.00	0	44.63	4.54	↑
3	01	008	80.00	44.23	0.00	0	44.23	4.58	↑
3	01	004	80.00	42.15	0.00	0	42.15	4.78	↑
3	01	002	80.00	41.23	0.00	0	41.23	4.88	↑
3	01	015	80.00	39.09	0.00	0	39.09	5.19	↑
3	01	019	80.00	37.23	0.00	0	37.23	5.29	↑
3	01	010	80.00	35.89	0.00	0	35.89	5.42	↑
3	01	020	80.00	35.24	0.00	0	35.24	5.48	↑

학생 목표관리와 학교 진학통계

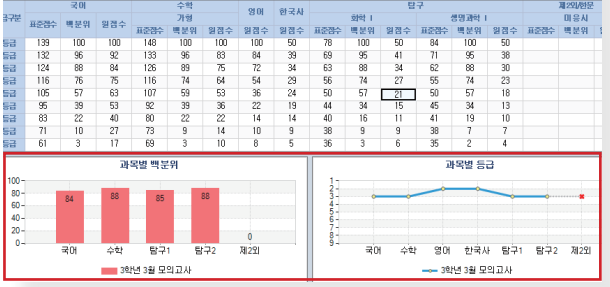
대학	수시	정시	합계	수시	정시	합계	합격률	지원가능권
4대학	27명	27명	54명	72.97%	72.97%	49.98%	합격	44명
전체	27명	27명	54명	72.97%	72.97%	72.97%	합격	44명
합계	54명	54명	108명	72.97%	72.97%	72.97%	합격	108명

성적분석

성적분석 시스템은 대학산출에 의한 내신/수능 석차 연명부, 고1-2상담을 위한 성적향상도, 지원가능권이 제공됩니다.

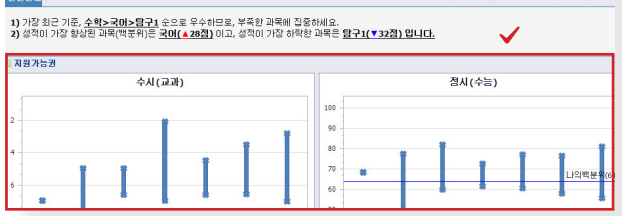
교과/수능 종합 현황

과목	수능	내신	석차	연명부	대학별
국어	121	124	-	33	30
수학	84	83	-	65	62
영어	3	3	-	3	3
한국사	73614	25272	54792	46851	16469
수능합계	16.3	12.9	100	15.4	13.1
내신합계	45231	19912	54792	46851	13200
평균점	139	148	-	78	84

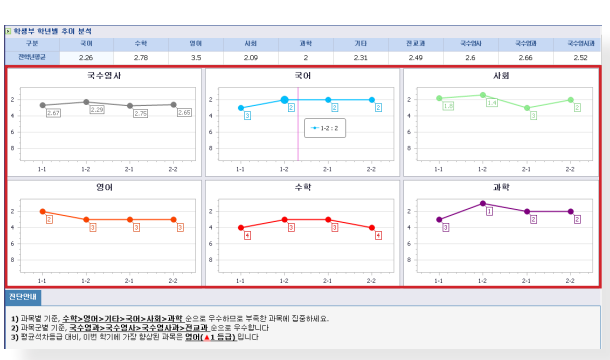


학생부+수능(지원가능권)

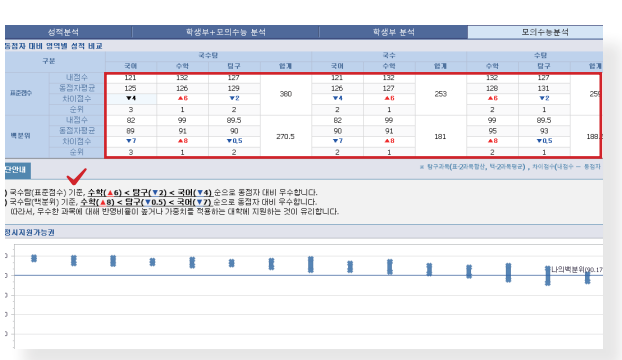
구분	수능	내신	석차	연명부	지원가능권
수능	330	330	100(5)	123(3)	4
내신	349	405	110(5)	120(3)	5
수능+내신	329	329	127(2)	105(5)	5
수능+내신+수능	▲11	▲11	▲4	▲2	-
수능+내신+수능+수능	▲38	▲38	▲4	▲4	-
수능	197	197	49	83	-
내신	212.5	293.5	57	81	-
수능+내신	192	192	95	56	-
수능+내신+수능	200.5	227.5	67	73.33	-
수능+내신+수능+수능	▲6.5	▲26.5	▲28	▲17.33	-



학생부 분석(추이/지원가능권)

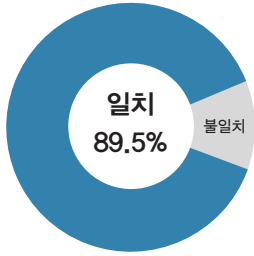


수능분석(강약점/지원가능권)

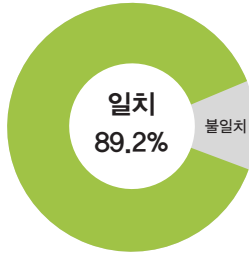


진학상담통은 진로진학 분석과 상담에 최적화된 프로그램입니다.

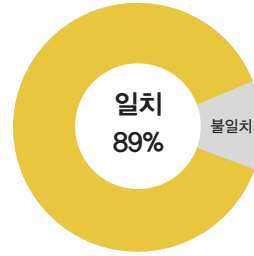
■ 상위 및 전국대학 적중률 **1위**



상위 11개 대학 적중률



상위 50개 대학 적중률



전체대학 적중률

■ 배치점수 분석의 최강자

구분	대교협	통(퓨처플랜)	UNIV(비엘)	E대학(김영일)
성적관리	교과 수능	교과 수능 비교과	교과 수능 비교과	교과 수능
수시 상담	지원가능	○	○	○
	입시결과	○ (재학+재수생 92만)	X	○
정시 상담	수시+정시통합	○	X	X
	지원가능	○	○	○
	입시결과	○	X	X
타사통계	X	○ (대학별산출)	X	X
지원학년	고3	고1~고3	고3	고1~고3

* 학생 개인정보 및 성적 등은 교사PC에 로컬 저장됩니다.

*구성 및 가격 (문의: T. 02-557-7925, 통 담당자)

구분	내용	대상	사용환경	운영비(부가세별도)
진학관리 통	진학상담	교사	개인 PC	년 60만원 (신규시)

통 한번에 설치하기

- STEP 01**
 온라인 신청 하기
 홈페이지 www.futureplan.co.kr
 > 진로진학 TONG 클릭
 > 진로진학 TONG 신청하기 클릭

- STEP 02**
 신청서작성 하기
 학교명, 홈페이지
 신청자 정보
 아이디/비번 설정하여 제출

- STEP 03**
 신청 정보 확인 후,
 1. 행정처리 진행
 2. 사용계정 오픈
 아이디/비번 설정하여 제출

이용료
 1년 단위
 학교전체 사용
 신규학교 :
 60만원(부가세별도)
 기존사용학교 :
 50만원(부가세별도)

통 간편하게 설치하기

- STEP 01**
 홈페이지 www.futureplan.co.kr
 > 진로진학 TONG 클릭
 > 진로진학TONG매뉴얼 및
 다운로드 클릭

- STEP 02**
 통 프로그램 다운로드 클릭 후
 실행 또는 저장 하면 다운로드 완료!



꿈을 이루는 가장 현명한 선택
www.futureplan.co.kr
 서울시 강남구 역삼로 64길 22, 2층 (대치동, 드림빌딩)
 T E L : 02-557-7925 | F A X : 02-557-6925